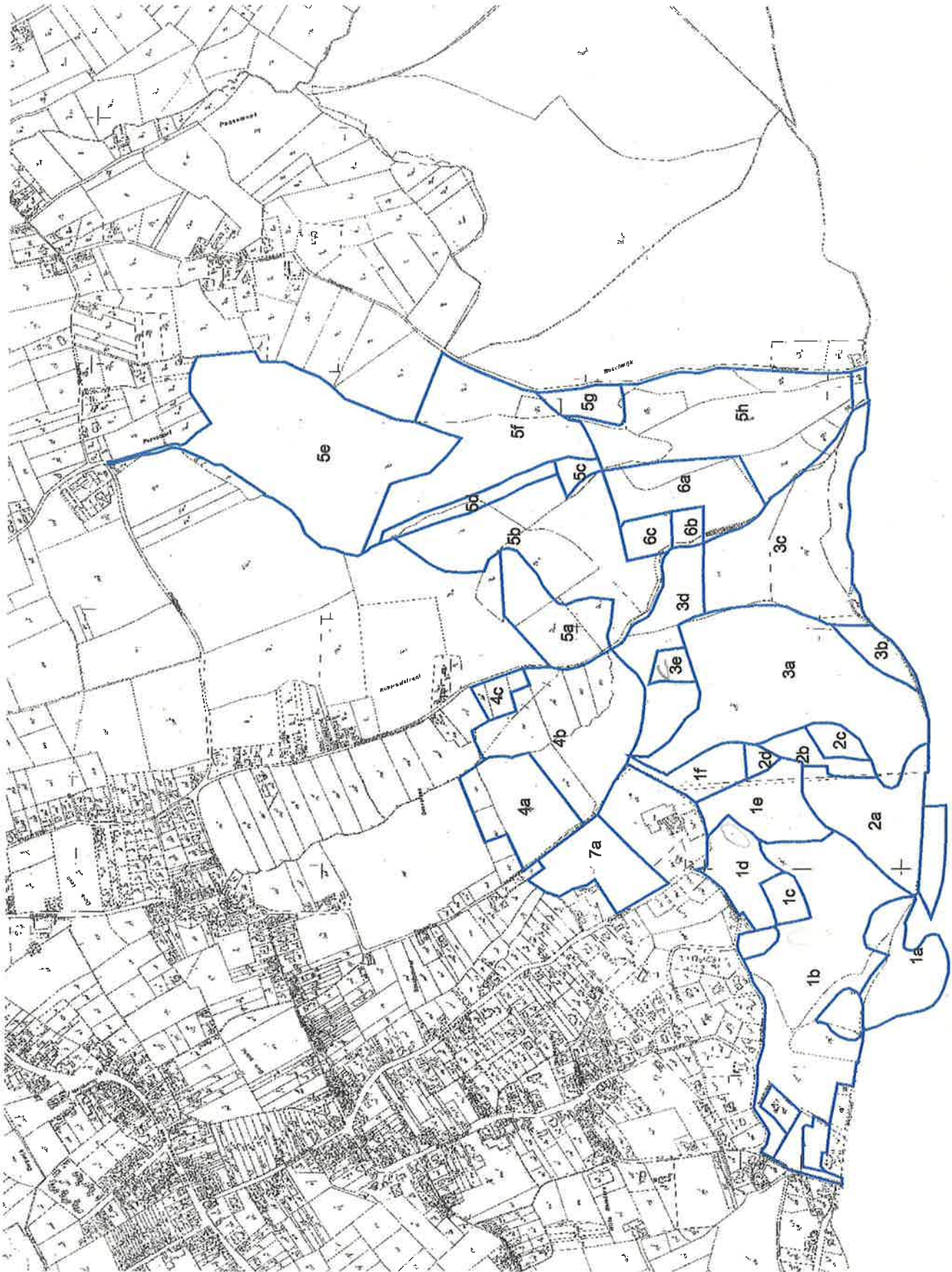


Kaart 1  
Kadastraal plan

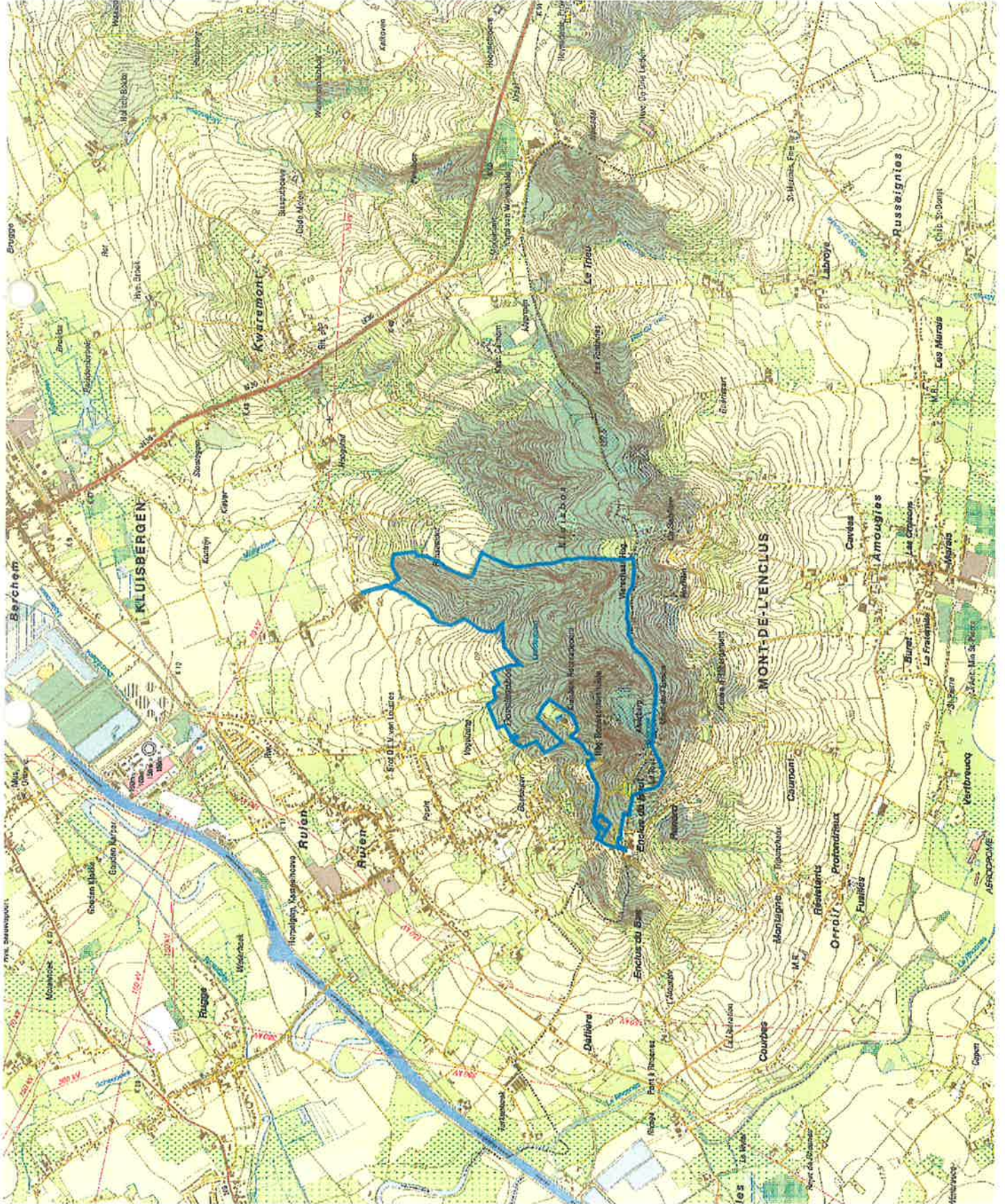
Bestands-  
indeling

Schaal  
1/7 500

Bron: gemeind. gemeentewereld  
van de gemeente (AKRED)  
O.C.S.I.S./Vastzetten (AKRED)



# Kaart 2 Geografische situering



Perimeter  
gemeentebos

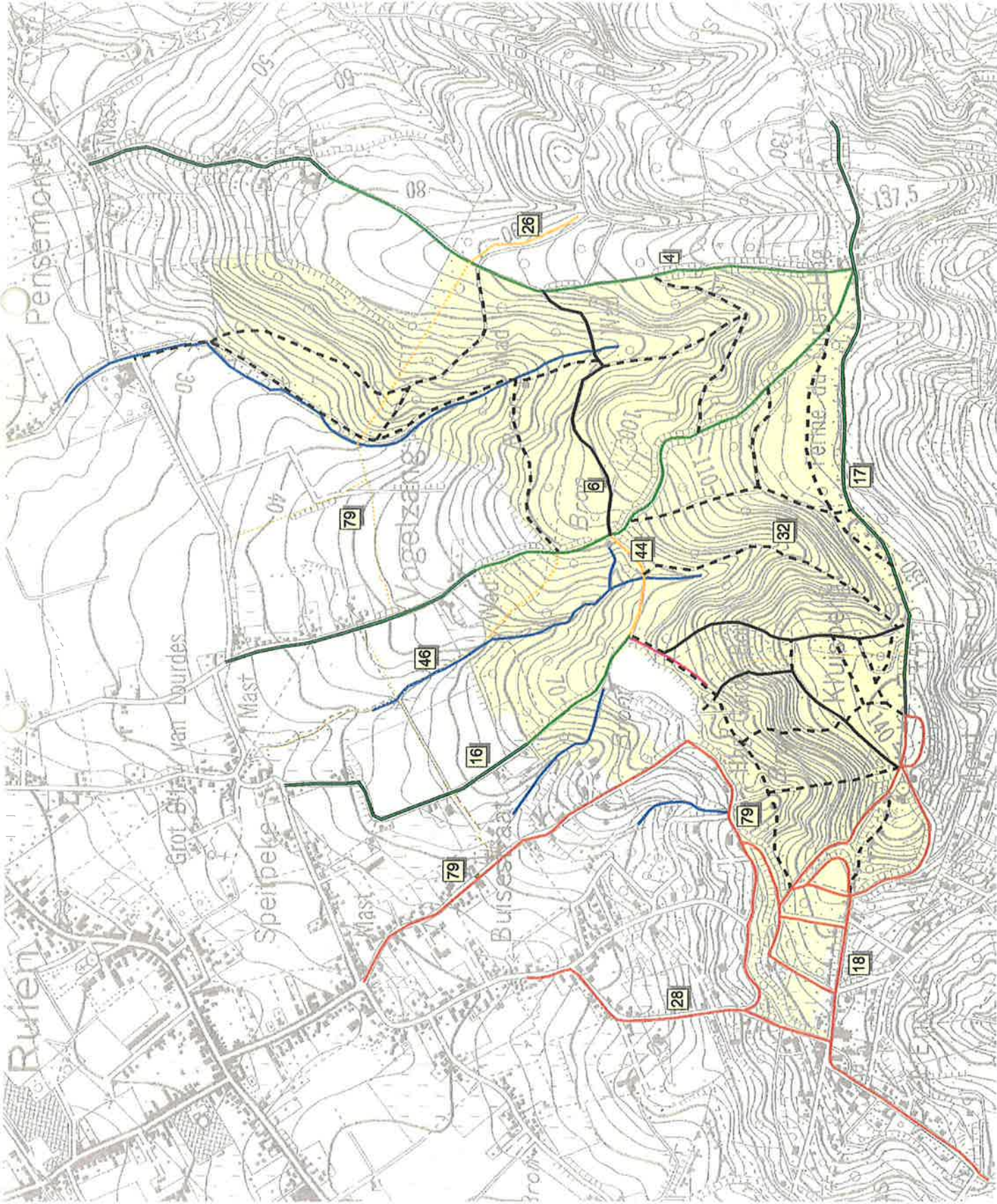
Schaal  
1/20 000

Bron: Topografische kaart  
1/10 000, Nal, 2001



Bouwgroep Vlaamse Afdelingen vzw  
De Blessestraat 5 - 8000 Rome

**Kaart 3**  
**Statuut der wegen**  
**en waterlopen**



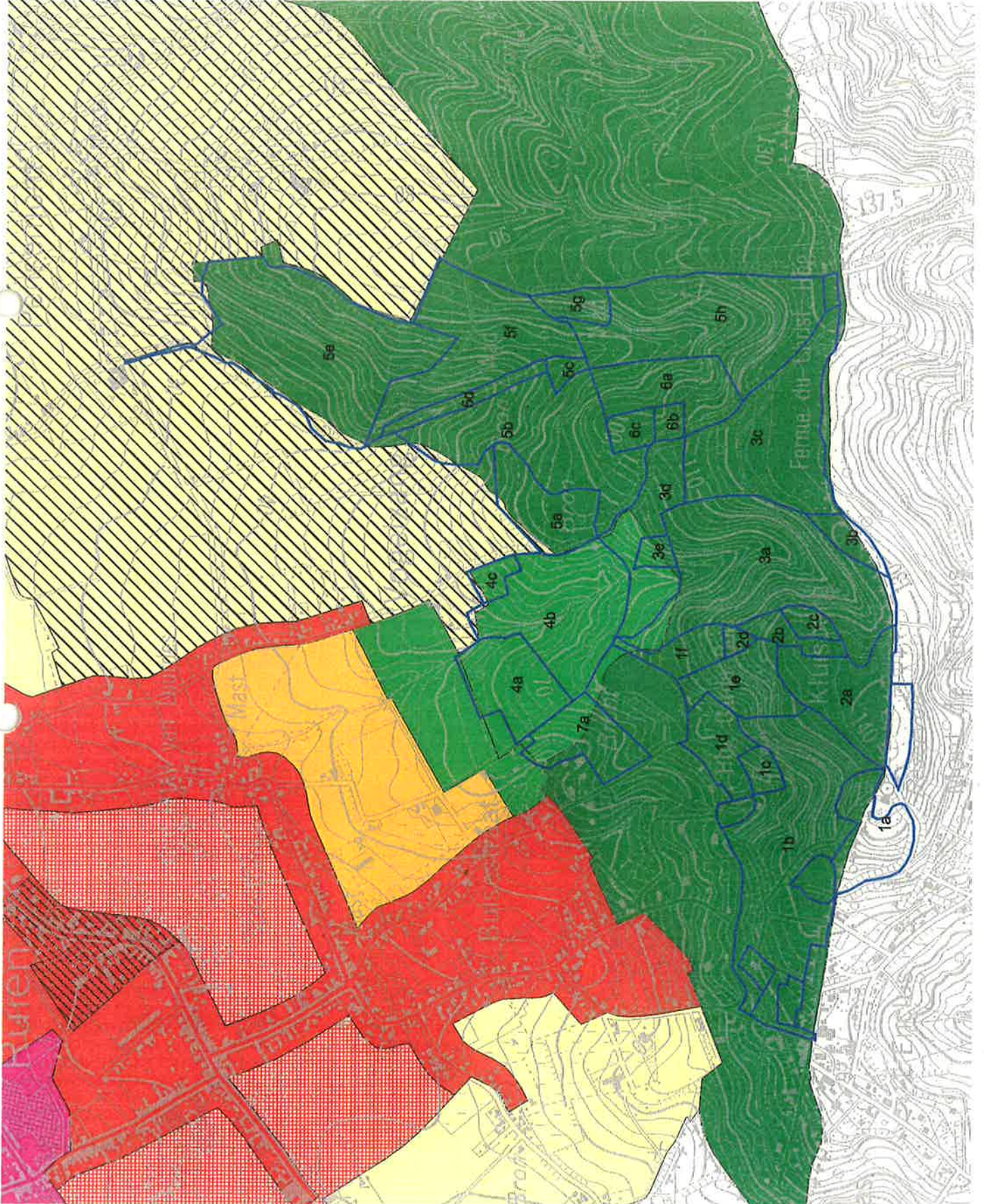
- Nr uit buurtwegenatlas
- Wegenstatuut
- Bospad
- Bosweg
- Buurtweg
- Buurtweg berijdbaar
- Openbare weg
- Voetweg
- Voetweg afgesloten
- Voetweg in onbruik
- Waterlopen
- Betonnen afvoergeul
- Niet geklasseerd
- Perimeter gemeentebos

Schaal  
 17 500

Bas: Topografische kaart  
 1/10 000 N61, 201



Kaart 4  
Gewestplan



Landschappelijk  
waardevol  
agrarisch



Natuur-  
reservaat



Bosgebied



Bestands-  
indeling



Schaal  
1:7 500



Bron:  
Topografische kaart 1:50 000 NGI, 2001;  
Gewestplan 2011, OC&S Vastlevens



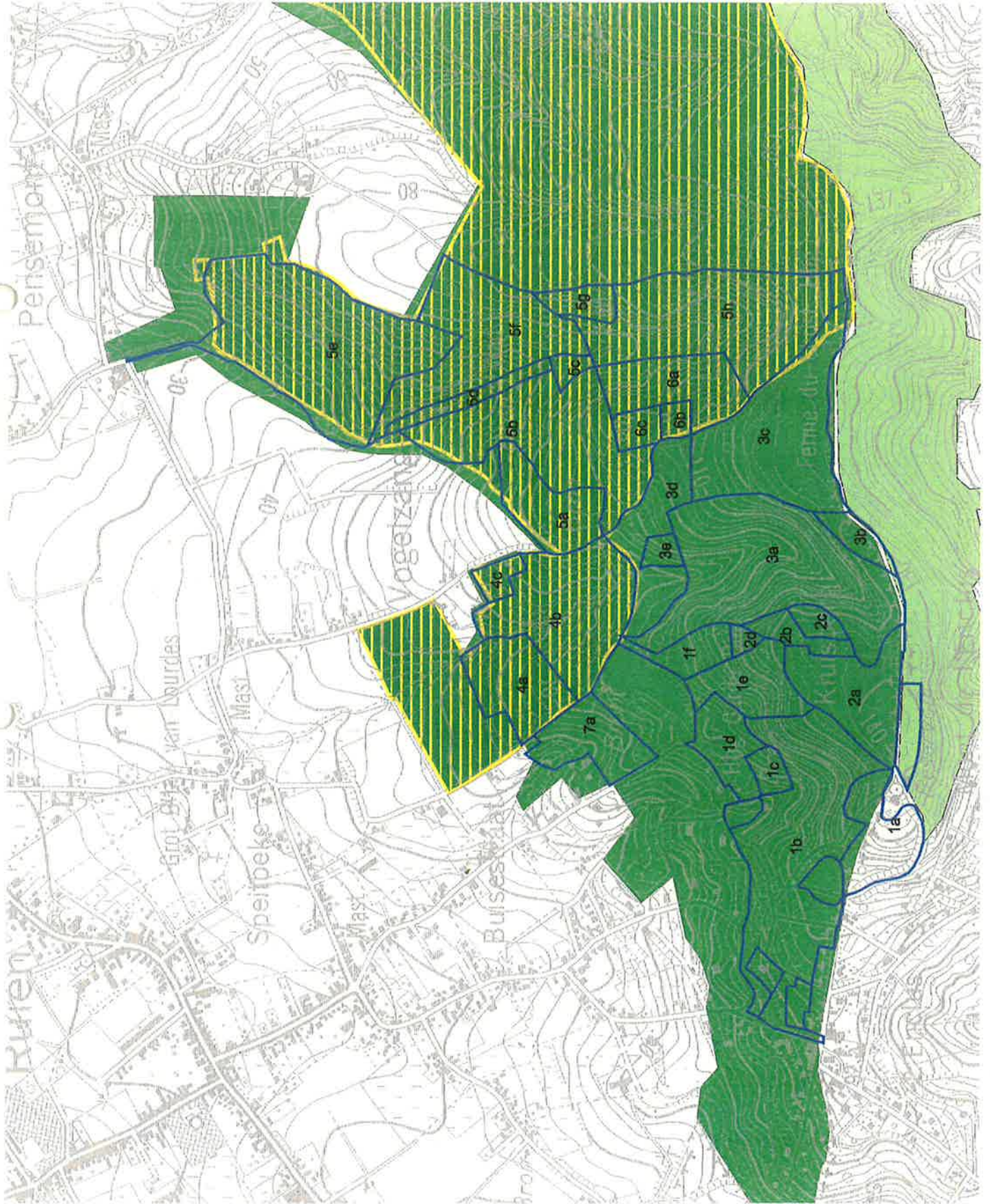
Beleidsplan  
Ruimte & Landschap  
2011-2015

**Kaart 5  
Speciale  
beschermings-  
zones**

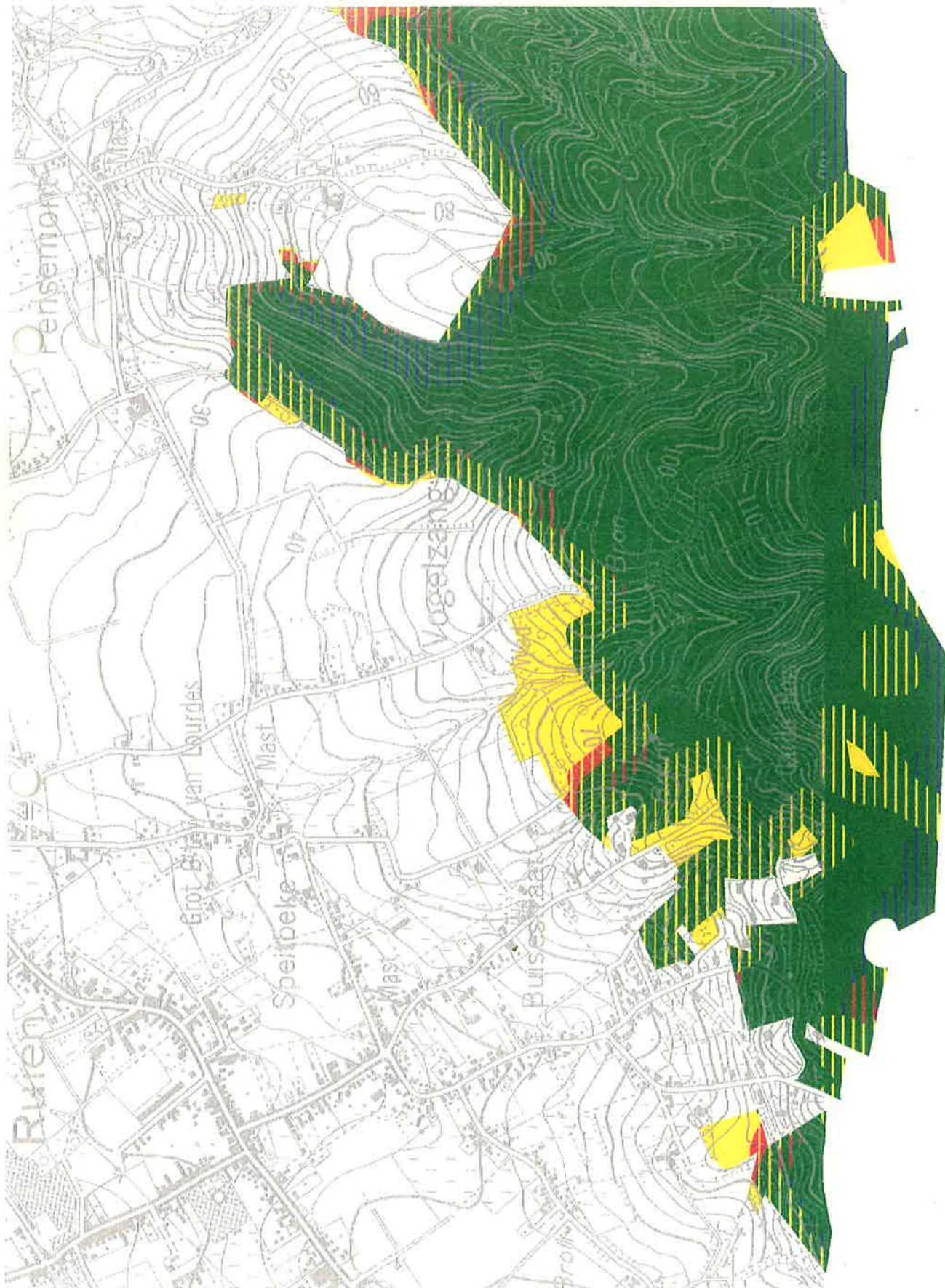
- Bestands-  
indeling
- Vengebied
- Habitatrichtlijn-  
gebied
- Natura 2000

Schaal  
1:7500

De Vlaamse Staat (Flanders), 2001.  
De Vlaamse Staat (Flanders), 2002.  
De Vlaamse Staat (Flanders), 2003.  
De Vlaamse Staat (Flanders), 2004.  
De Vlaamse Staat (Flanders), 2005.  
De Vlaamse Staat (Flanders), 2006.  
De Vlaamse Staat (Flanders), 2007.



**Kaart 6**  
**Evolutie van de**  
**beboste**  
**oppervlakte**

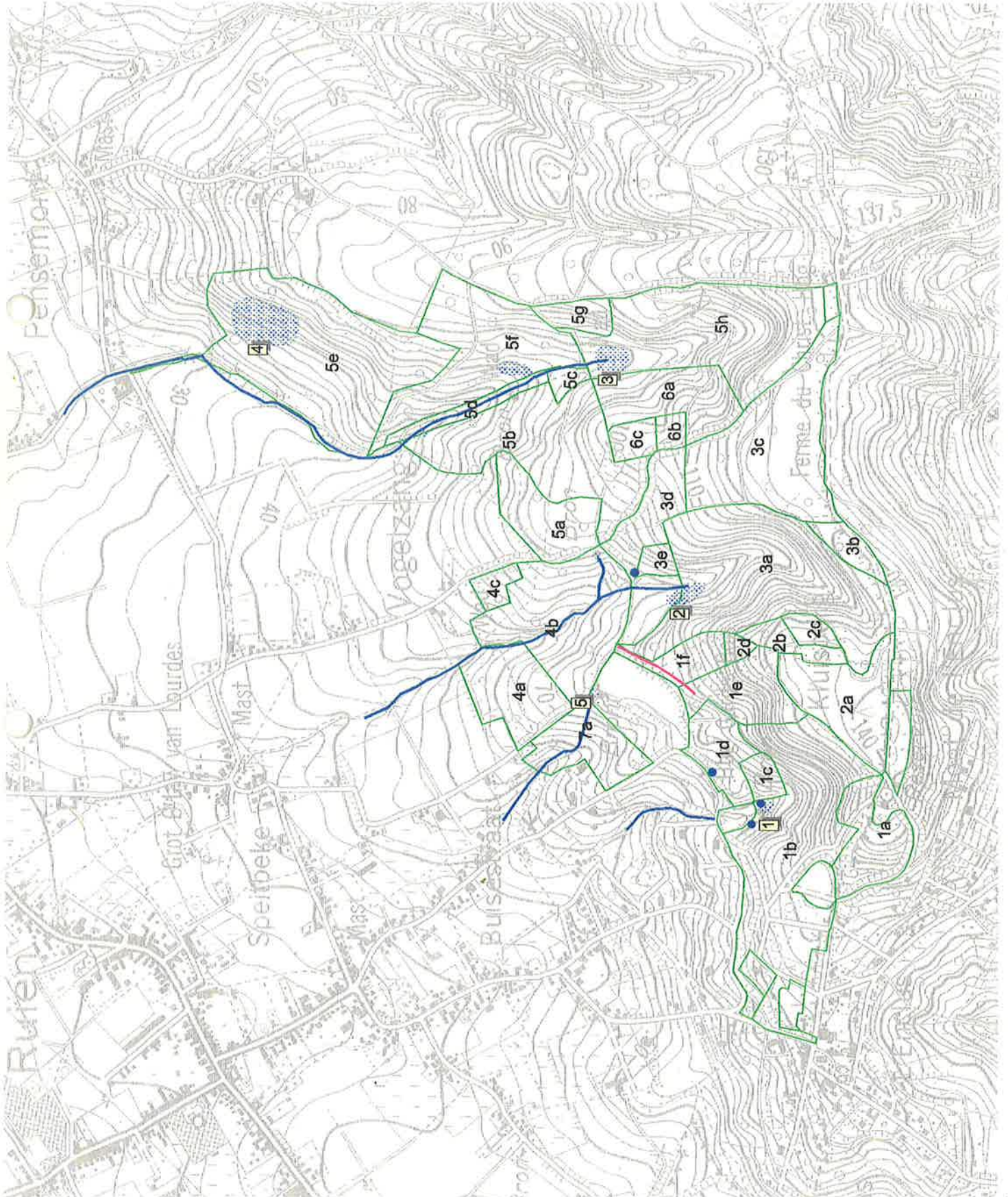


- Bestands-indeling
- Permanent bebost sinds 1775
- Permanent bebost sinds 1775 of ontstaan tussen 1775 en 1850
- Permanent bebost sinds 1775 of ontstaan tussen 1775 en 1930
- Permanent bebost sinds 1775 of ontstaan tussen 1775 en 2000
- Ontstaan tussen 1850 en 1930 of na 1930
- Ontstaan na 1930

Bron: Topografische kaart 1:10.000 NCH;  
 Historische teksten van BAS, 2001



**Kaart 7  
Hydrologie**



**Waterlopen**  
 Betonnen afvoergeul (red line)  
 Niet geklasseerd (blue line)

**Bronzones**  
 Bron- kwelzone (dotted pattern)  
 nr Bron/kwelzone (numbered box)

Poel (blue dot)

Bestands-indeling (green outline)

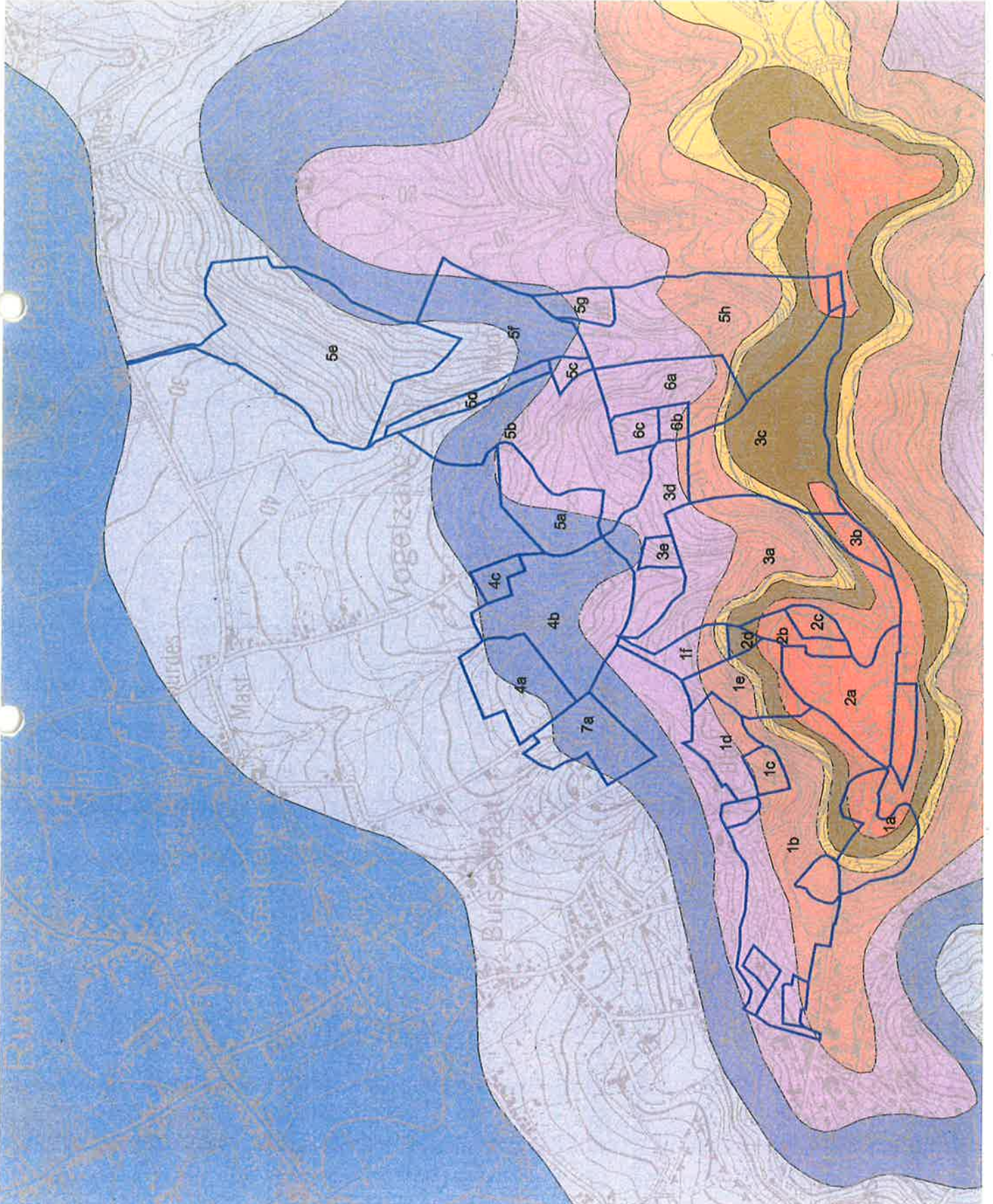
Schaal  
1/7 500

▲

Bron: Topografische kaart  
1:10000 N.G.I., 2001



Kaart 8  
Geologische  
formaties



Bestands-  
indeling

- L. Moen
- F. Tielt
- F. Gent
- F. Lede
- F. Maldegem
- F. Diest

Schaal  
17 500



Planologische kaart  
1:50 000, 1982, 1983  
Geologische kaart,  
OC-GIS Vlaanderen, 2001



Begroep Vlaamse Aankomst van  
De Buisstraat 8 - 3000 Herent



**Kaart 9**  
**Bodemtypes**



- Antropogeen
- Droog zand
- Nat zandleem
- Vochtig zandleem
- Droog zandleem
- Vochtige klei

Bestands-  
indeling

Schaal  
1/7 500

Bron: Topografische kaart  
1:100 000 NGI, 2001;  
OG-GIS Vlaanderen, 2001



Burgemeester  
De Bovenste 6 - 9000 Roesse





**Kaart 13  
Actuele  
vegetatie**

Wintereiken-Beukenbos  
met Dalruud

Wintereiken-Beukenbos  
met Adelaarsvaren

Hyemrijk Eiken-  
Hagelbeukenbos

Overgang Wintereiken-Beukenbos  
en Eiken-Beukenbossen  
op voedselrijke gronden

Vochtig Eiken-Hagelbeukenbos

Essenbrombos

Bestands-  
indeling

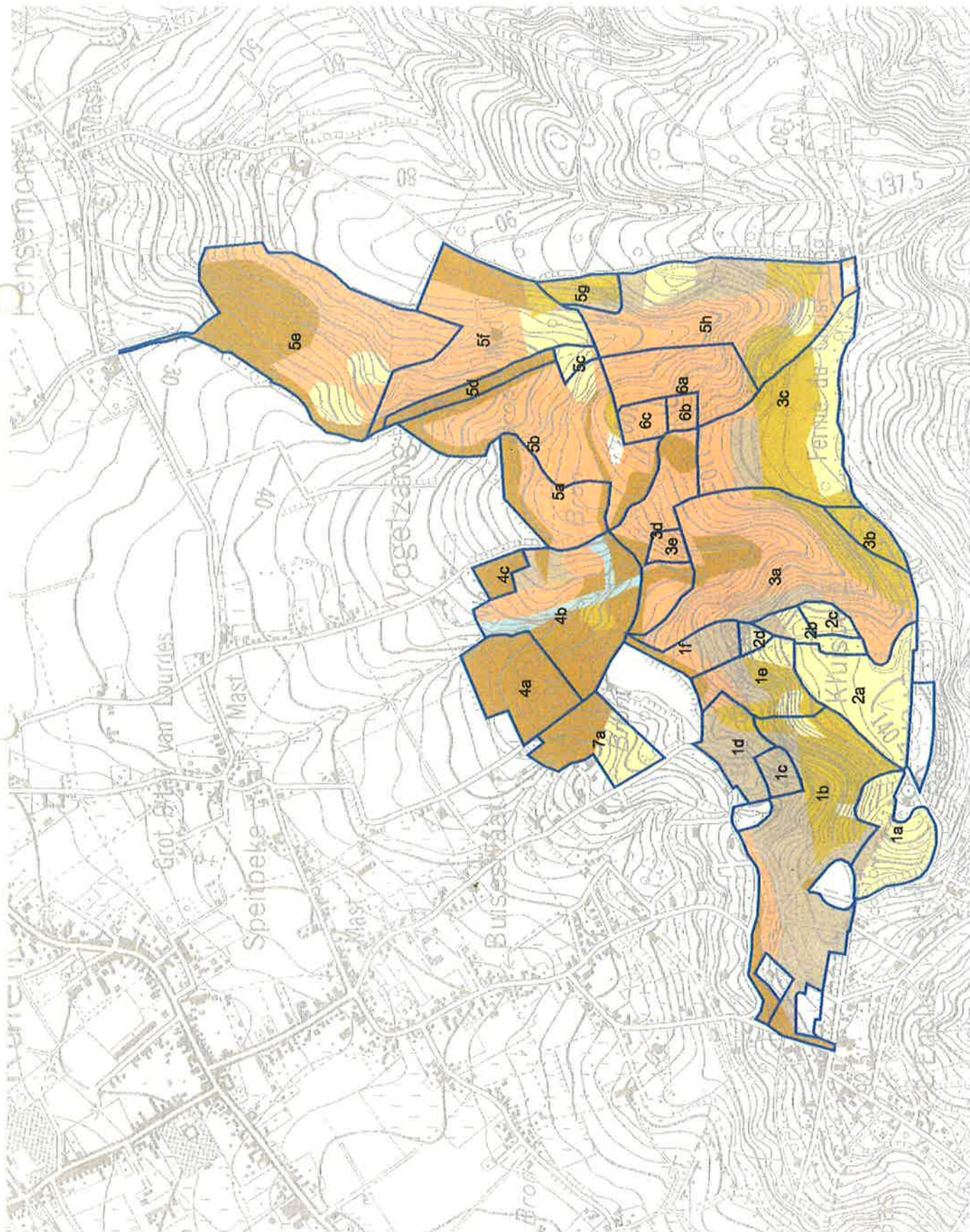
Schaal  
1/7 500



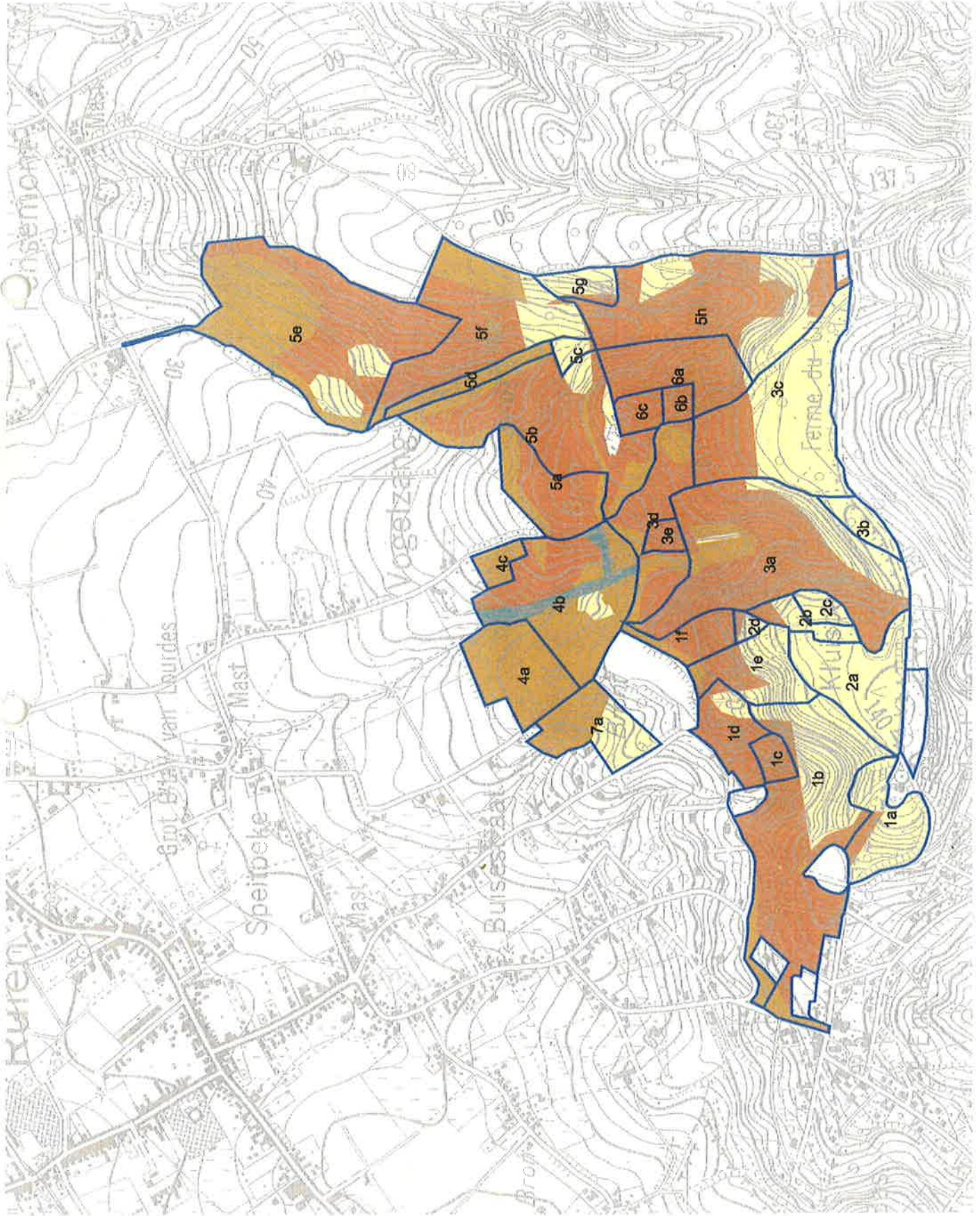
Bron: Topografische kaart  
1/10 000 (N.G. 2001);  
Vegetatiekaarting Kuisbex,  
Econnectie



Begroep Vlaamse Aardbeem voor  
De Biorisic 8 - 2000 Revue



**Kaart 14**  
**Potentiele**  
**vegetatie**



- Typisch Wintereiken-Beukenbos
- Hyacintrijk Eiken-Haagbeukenbos
- Vochtig Eiken-Haagbeukenbos
- Essenbronbos
- Bestands-indeling

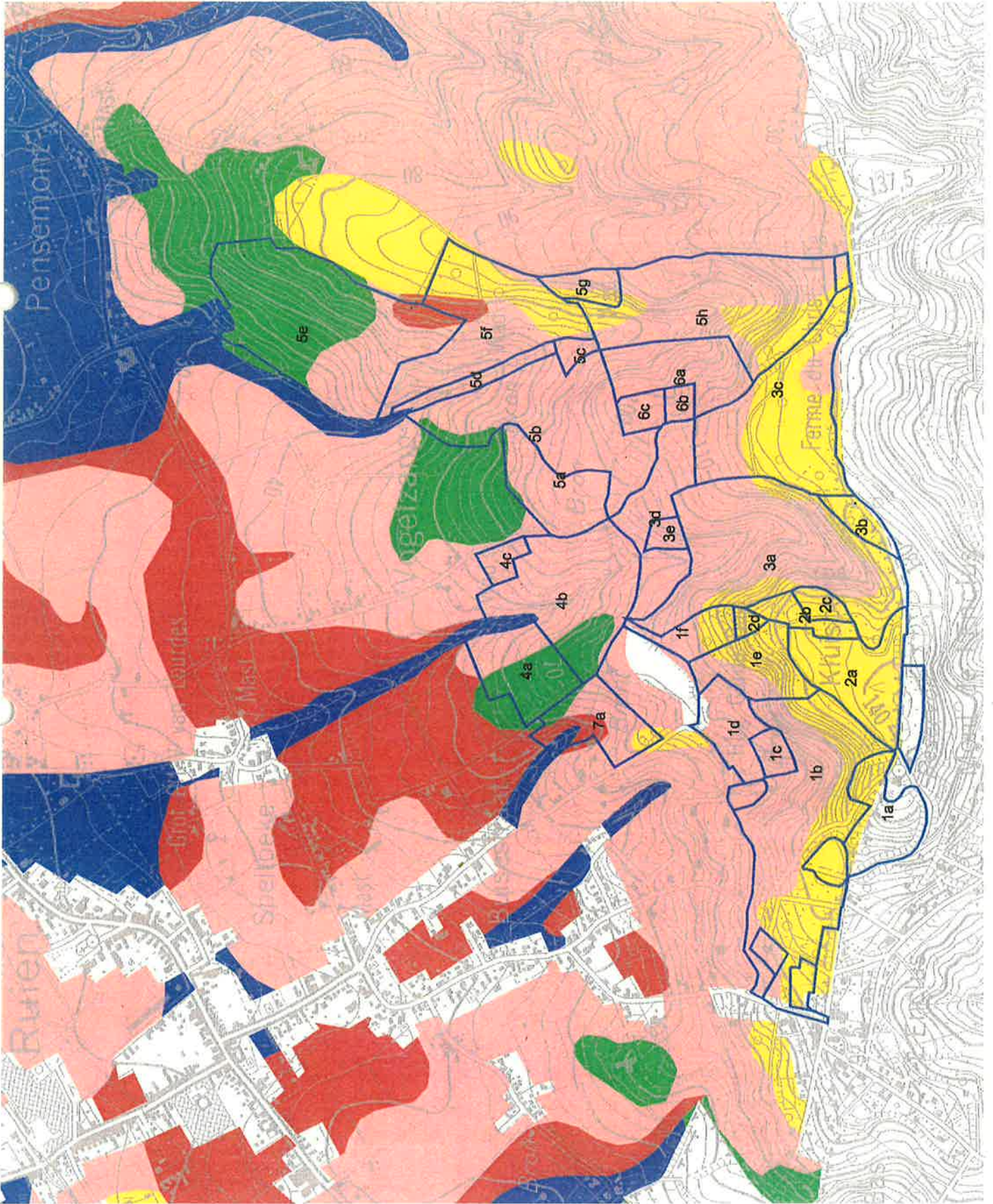
Schaal  
 17 500

Bron: Topografische kaart  
 1/10 000 NGL 2001,  
 Vegetatieinventarisatie Kluibos,  
 Eemnesbos



Bosbouw Vlaamse Ardennen vzw  
 De Buisenbaal 5 - 6900 Forst

**Kaart 15**  
**Potentieel**  
**Natuurlijke**  
**vegetatie**



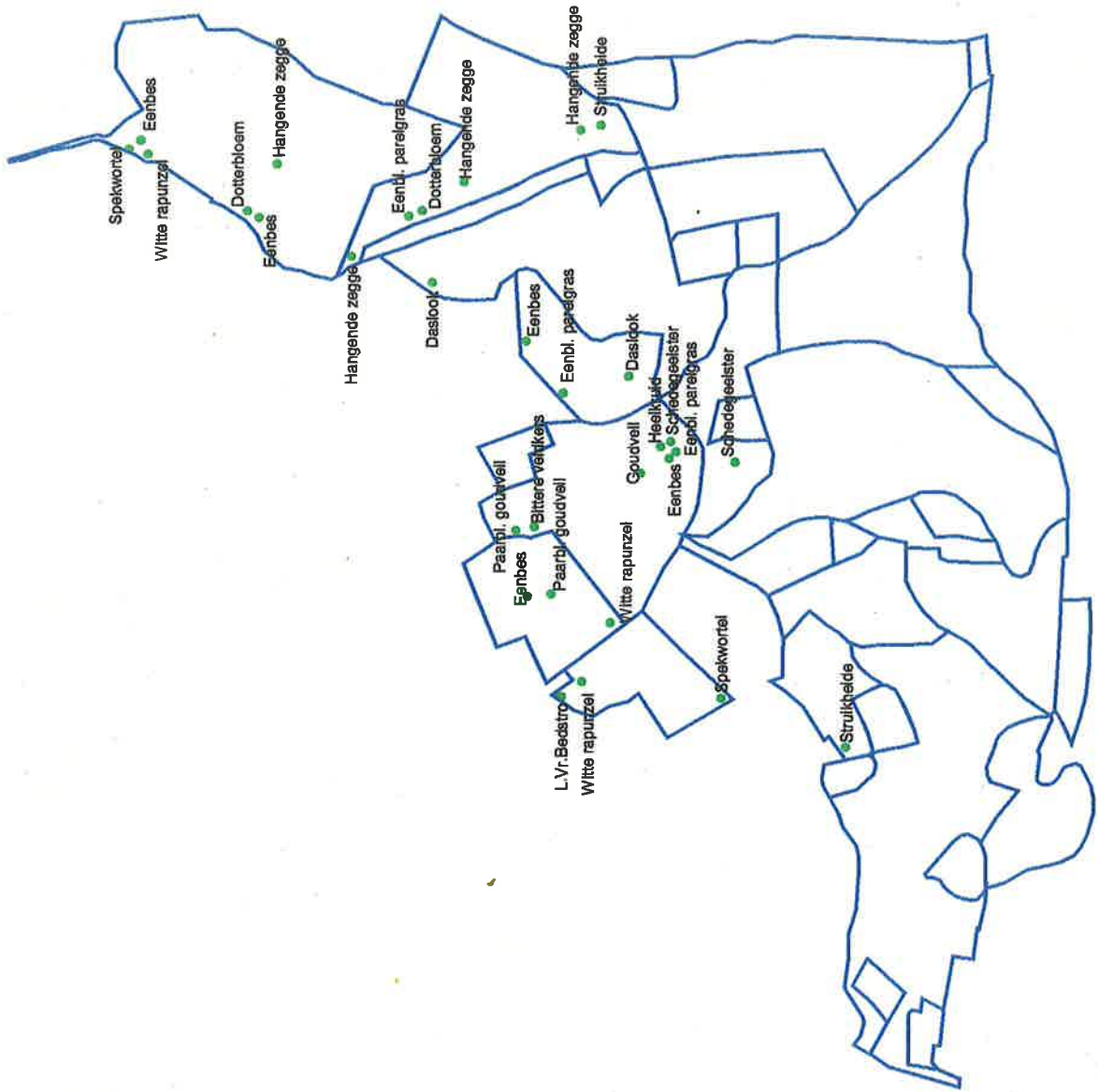
- Eiken-Vogelkersbos
- Beukenbos, Eiken-Heesbeukenbos of rijk Eiken-Beukenbos
- typische Eiken-Beukenbos, droge variant
- typische Eiken-Beukenbos, natte variant
- arme Eiken-Beukenbos en Eikenbos, droge variant
- Bestandsindeling

Schaal  
 1/7 500

Bron: Topografische kaart: 1:10.000 (N.G.I. 2001);  
 Potentieel Natuurlijke Vegetatie, IBV



**Kaart 16  
Zeldzame en  
bijzondere planten**



**Bijzondere  
planten**



**Bestands-  
indeling**



Schaal  
1/7 500

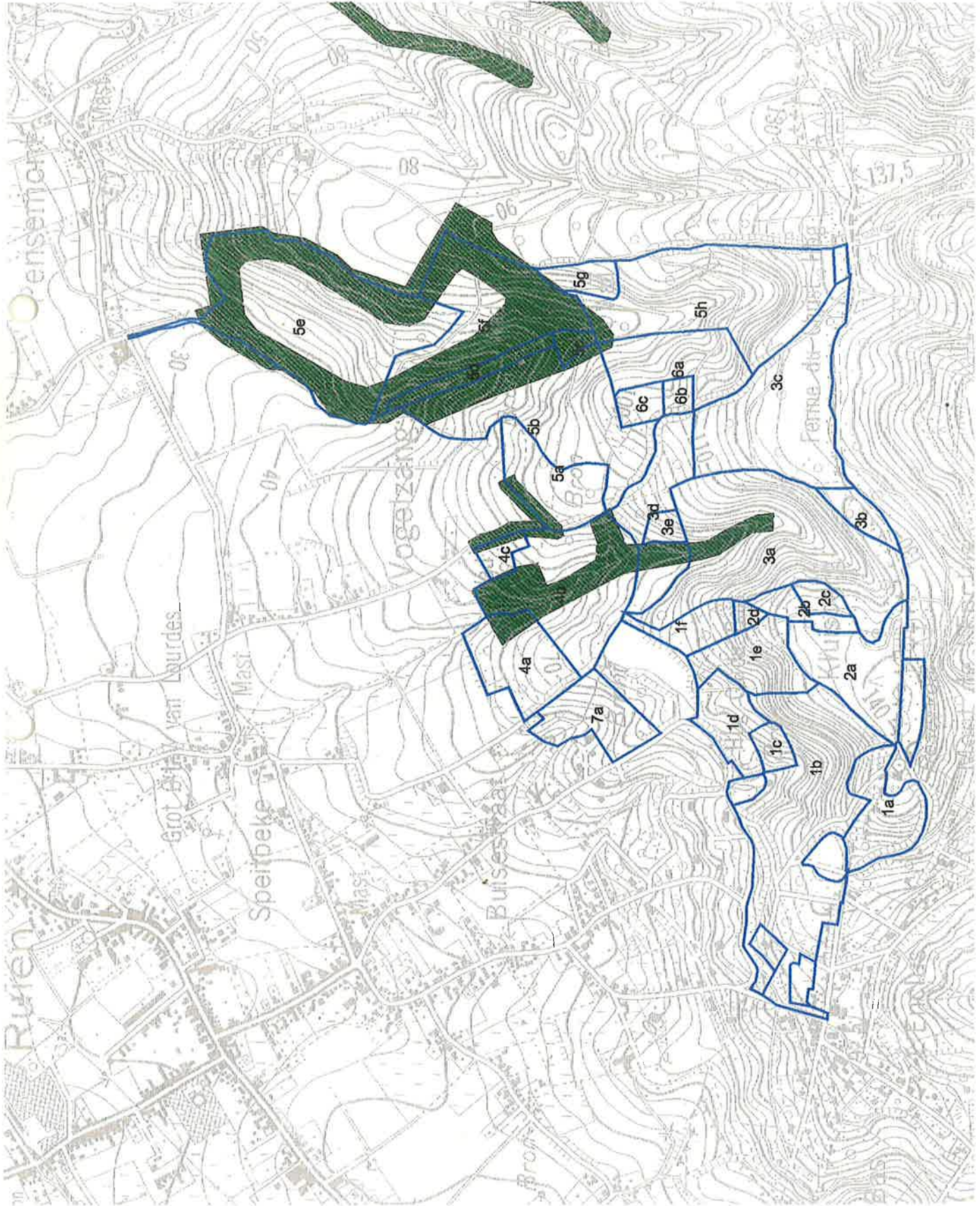


Bron: Vegetatiekartering Kluitbos,  
Ecoconnection



Provinciale Natuur- en Landschapsherenging  
De Boerestraat 6 - 6800 Rome

**Kaart 17**  
**Situering**  
**Autochtone**  
**genenbronnen**



Afbakening  
 autochtone  
 bomen



Bestands-  
 indeling



Schaal  
 1/7 500



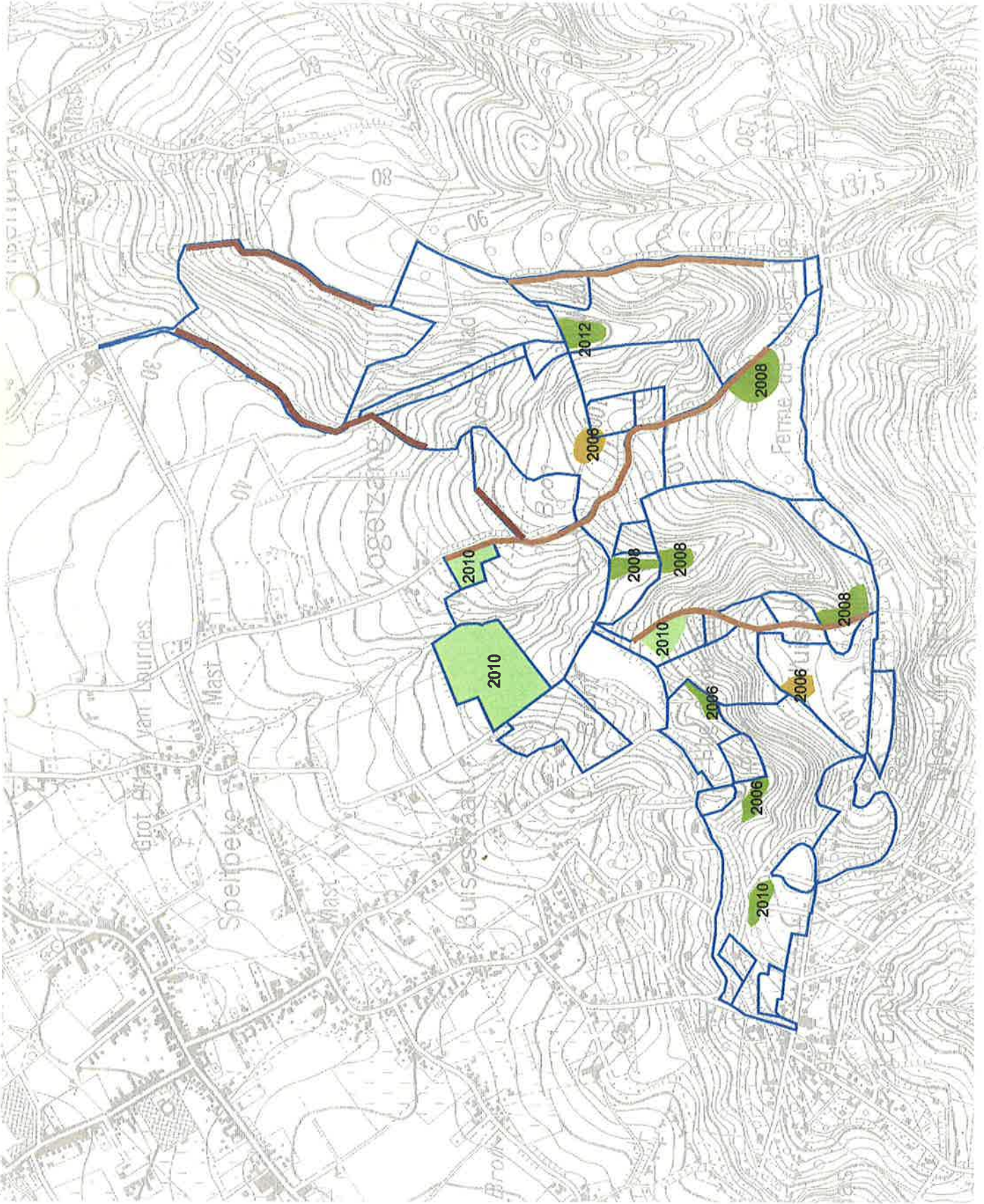
Bron: Topografische kaart  
 1/10 000 (N) 1/20 000 (V)  
 Autochtone bomen  
 en struiken, B&G



Beeldgroep: Vlaamse Aardemeren vzw  
 De Biessestraat 6 - 9000 Romen



Kaart 18  
 Omvormingsgroepen  
 (met jaartal)  
 en bosranden



**Bosranden**  
 Extern  
 Intern


**Verjonningsgroepen**  
 Permanente open plek  
 Scherm  
 Verjonnig

**Omvormings-2010 jaar**

Bestandsindeling

Schaal 1:7 500

Bron: Topografische kaart 1:10 000 NGI, 2001



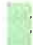
Natuurpunt Vlaanderen  
 Blagden Vlaamse Aarden vzw  
 De Blagden 6 - 8000 Rosse


**Kaart 19**  
**Situering ruimingstracé**  
**en percelen met vaste**  
**uitsleeppistes**



 Ruimingspistes

**Uitsleeppistes**

 pistes facultatief

 pistes aan te duiden

 Parkings

 Bestands-indeling

Schaal  
 1/7 500



Bron: Topografische kaart  
 1/10 000 NSI, 2001



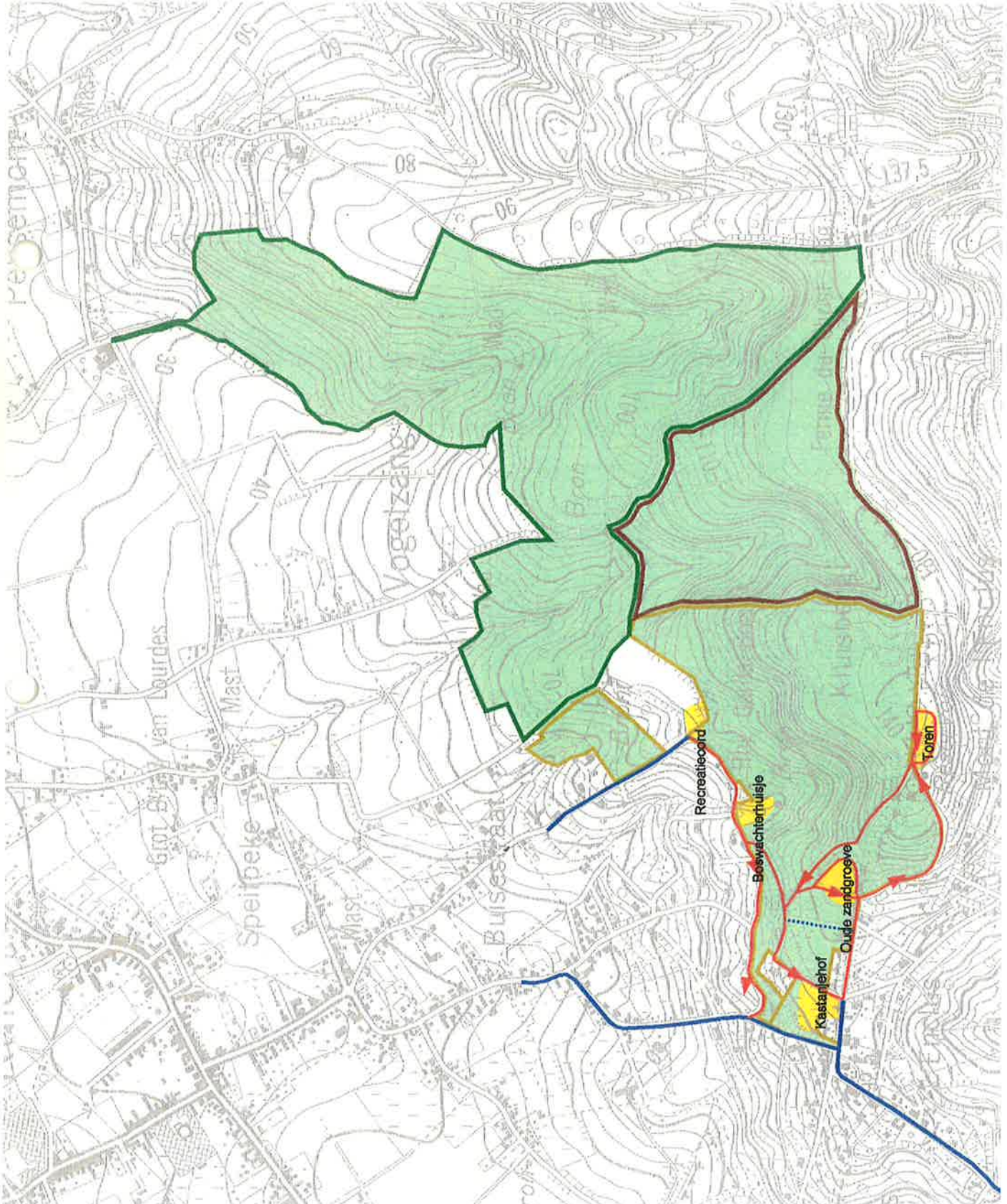
Begeleid Vlaamse Aardemmen vzw  
 De Buissebaat 6 - 8000 Ronse

**Kaart 20**  
**Situering parkeerroute met aanduiding van de parkings + Zonering recreatie**

<b>Parkeerroute</b>	<b>Zonering</b>
Invalsweg	intensieve recreatie
Parkeercircuit	Extensieve recreatie
Af te schaffen weg	Afgesloten voor recreatie
	Parking

Schaal 1/7 500

Bron: Topografische kaart 1:10 000 N21, 2001



**Kaart 21**  
Situering van de  
recreatieve  
infrastructuur

- Infobord
- ★ Picnic
- Wegwijzer
- Wegen
- ↗ Buurtweg gemot. verkeer
- ↘ Buurtweg
- ↖ Primaire wandelas
- ↙ Secundaire wandelas
- ↗ Aan te leggen wandelpad
- ↘ Af te schaffen wandelpad
- ↖ Parkeercircuit
- ↙ Invalsweg
- ↗ Parkeercircuit
- ↘ Af te schaffen weg
- ↖ Parkings
- ↘ Speelzones
- ↖ Perimeter
- ↘ gemeentebos

Schaal  
1:75 000



Bron: Topografische kaart  
1:75 000 NIGI, 2001



Bougroep Vlaamse Academie voor  
De Bouwplaat 6 - 3000 Rome

